

数量計算書

数量計算書総括

NO. 1

	工 種	種 別	細 別	数 量	単 位	摘 要
1	◎ 池土工					
2		池 切 土	普通土	580.1	m ³	
3		〃	改良土	30.1	m ³	
4		池 床 掘	普通土	106.3	m ³	
5		池 埋 戻	〃	67.0	m ³	
6		池 盛 土		614.7	m ³	
7		池 残 土 処 分	普通土	34.8	m ³	580.1 + 30.1 + 106.3 - 67.0 - 614.7
8						※場内に撒きだし処分
10		地盤改良 平面積	堆積土	833.20	m ²	
11		〃 体積	〃	498.2	m ³	
12		〃 平均厚	〃	0.60	m	498.2 / 833.20
13						
14		旧コン取壊し・処分	無筋	12.3	m ³	図面番号 4-4 参照
15		〃	鉄筋	1.1	m ³	〃
16						
17	◎ 池集水暗渠					
18		φ 150波付有孔ポリエチレン管		40.00	m	
19		吸出し防止材	t=1cm	72.00	m ²	
20		中詰単粒碎石4号	(S-30)	7.20	m ³	
21						
22						
23						
24						
25						
26						
27						
28						
29						
30						
31						

数量計算書総括

NO. 2

	工 種	種 別	細 別	数 量	単 位	摘 要
1	◎ 池内排水路工					
2	・ BF-800	延長		19.30	m	
3		基礎材	(RC-40 t=10cm)	19.74	m ²	
4		敷モルタル	1 : 3	0.49	m ³	
5		BF-800		10	個	
6						
7	・ 張コンクリート (池水路天端)					
8		張コンクリート	(18-8-25) t=10cm	39.67	m ²	
9						
10						
11	・ 池下流端会所柵					
12		コンクリート	(21-12-25)	4.86	m ³	
13		同型枠		37.54	m ²	
14		基礎コンクリート	(18-8-25)	0.79	m ³	
15		同型枠		1.14	m ²	
16		基礎材	(RC-40 t=15cm)	7.92	m ²	
17		鉄筋(D13)		216.05	kg	
18		足掛金物		6.00	個	
19						
20	・ 池下流端取合せ水路					
21		コンクリート	(18-8-40)	0.89	m ³	
22		同型枠		7.70	m ²	
23		基礎材	(RC-40 t=15cm)	2.86	m ²	
24						
25						
26						
27						
28						
29						
30						
31						

数量計算書総括

NO. 3

	工 種	種 別	細 別	数 量	単 位	摘 要
1	◎ 池内排水路工					
2	・ 池上流端隔壁					
3		コンクリート	(18-8-40)	2. 07	m ³	
4		同型枠		14. 77	m ²	
5		基礎材	(RC-40 t=15cm)	2. 50	m ²	
6						
7	・ 池上流端フトン箆工					
8		フトン箆	(L=2000)	6. 00	個	(4.0-130 × 500 × 1200 × 2000)
9		〃 中詰栗石		6. 48	m ³	
10		フトン箆	(L=3000)	2. 00	個	(4.0-130 × 500 × 1200 × 3000)
11		〃 中詰栗石		3. 24	m ³	
12						
13	◎ 池 法面工					
14		切土法面仕上げ	植生マット	183. 99	m ²	
15		盛土法面仕上げ	土羽仕上げ	201. 60	m ²	
16						
17						
18						
19						
20						
21						
22						
23						
24						
25						
26						
27						
28						
29						
30						
31						

数量計算書総括

NO. 4

	工 種	種 別	細 別	数 量	単 位	摘 要
1	◎ 下流水路工					
2	・ 下流水路土工					
3		床 掘	普通土	72. 5	m ³	
4		埋 戻		54. 6	m ³	
5		残 土 処 分		17. 9	m ³	72.5 - 54.6
6		旧Con取壊し		8. 65	m ³	
7		Conガラ処分		8. 65	m ³	
8						
9	・ L-1型水路					
10		コンクリート	(21-12-25)	6. 99	m ³	
11		同型枠		56. 69	m ²	
12		基礎材	(RC-40 t=10cm)	---	m ²	別途計上
13		鉄筋	D13mm	352. 92	kg	
14						
15	・ L-2型水路					
16		コンクリート	(21-12-25)	2. 01	m ³	
17		同型枠		13. 22	m ²	
18		基礎材	(RC-40 t=10cm)	---	m ²	別途計上
19		鉄筋	D13mm	106. 77	kg	
20						
21	・ U-1型水路					
22		コンクリート	(21-12-25)	0. 65	m ³	
23		同型枠		5. 03	m ²	
24		基礎材	(RC-40 t=10cm)	---	m ²	別途計上
25		鉄筋	D13mm	34. 44	kg	
26						
27						
28						
29						
30						
31						

数量計算書総括

NO. 5

	工 種	種 別	細 別	数 量	単 位	摘 要
1	◎ 下流水路工					
2	・ U-2型水路					
3	水路	コンクリート	(21-12-25)	3.34	m ³	
4		同型枠		20.45	m ²	
5		基礎材	(RC-40 t=10cm)	---	m ²	別途計上
6		鉄筋	D13mm	267.20	kg	
7		エラストイト	t=10mm	2.22	m ²	
8						
9	床版	コンクリート	(21-12-25)	1.48	m ³	
10		同型枠		10.07	m ²	
11		基礎材	(RC-40 t=10cm)	---	m ²	別途計上
12		鉄筋	D13mm	127.75	kg	
13						
14	・ 1型擁壁					左岸 + 右岸
15		コンクリート	(18-8-40)	12.91	m ³	5.38 + 7.53
16		同型枠		96.75	m ²	40.29 + 56.46
17		基礎材	(RC-40 t=10cm)	---	m ²	別途計上
18						
19	・ 2型擁壁					
20		コンクリート	(18-8-40)	2.49	m ³	
21		同型枠		14.12	m ²	
22		基礎材	(RC-40 t=10cm)	---	m ²	別途計上
23		張りコンクリート	(18-8-25) t=10cm	3.48	m ²	
24						
25						
26						
27						
28						
29						
30						
31						

数量計算書総括

NO. 6

	工 種	種 別	細 別	数 量	単 位	摘 要
1	◎ 下流水路工					
2	・ 水路敷コンクリート					
3		コンクリート	(18-8-40) t=15cm	32.50	m ²	
4						
5	・ 水路基礎砕石					
6		基礎材	(RC-40 t=10cm)	99.76	m ²	
7						
8	・ 舗装工					
9		コンクリート舗装	t=15cm	18.46	m ²	
10						
11						
12						
13						
14						
15						
16						
17						
18						
19						
20						
21						
22						
23						
24						
25						
26						
27						
28						
29						
30						
31						

池土工－1

図面番号 3 参照		数 量 計 算 書									NO. 1		
測 点	距 離	地盤改良(体積)			地盤改良(平面積)			切土(普通土)			切土(改良土)		
		断 面	平均断面	数 量	断 面	平均断面	数 量	断 面	平均断面	数 量	断 面	平均断面	数 量
B.P	0.000												
+2.70	2.700												
+2.70'	0.000												
+11.60	8.900							57.2	28.60	254.5			
+14.20	2.600							56.8	57.00	148.2			
+17.30	3.100							21.6	39.20	121.5			
+22.00	4.700							1.3	11.45	53.8			
+22.00'	0.000							2.1	1.70	－			
+24.00	2.000	8.4	4.20	8.4	13.50	6.750	13.50		1.05	2.1	2.7	1.35	2.7
+24.00'	0.000	8.4	8.40	－	13.50	13.500	－				1.4	2.05	－
+30.00	6.000	9.7	9.05	54.3	14.90	14.200	85.20				1.4	1.40	8.4
+40.00	10.000	19.7	14.70	147.0	37.50	26.200	262.00				0.5	0.95	9.5
+50.00	10.000	9.5	14.60	146.0	12.20	24.850	248.50				0.5	0.50	5.0
+60.00	10.000	7.2	8.35	83.5	10.50	11.350	113.50				0.1	0.30	3.0
+70.00	10.000	2.3	4.75	47.5	5.80	8.150	81.50				0.1	0.10	1.0
+80.00	10.000		1.15	11.5		2.900	29.00					0.05	0.5
+90.00	10.000												
+100.00	10.000												
+110.00	10.000												
合 計	110.00			498.2			833.20			580.1			30.1

池土工－2

図面番号 3 参照		数 量 計 算 書									NO. 1		
測 点	距 離	床掘			埋戻し			盛土					
		断 面	平均断面	数 量	断 面	平均断面	数 量	断 面	平均断面	数 量	断 面	平均断面	数 量
B.P	0.000	6.5	—	—	2.6	—	—	0.7	—	—			
+2.70	2.700	11.3	8.90	24.0	5.6	4.10	11.1		0.35	0.9			
+2.70'	0.000	1.4	6.35	—	0.6	3.10	—						
+11.60	8.900	1.4	1.40	12.5	0.6	0.60	5.3						
+14.20	2.600	1.4	1.40	3.6	0.6	0.60	1.6						
+17.30	3.100	1.4	1.40	4.3	0.6	0.60	1.9						
+22.00	4.700	1.4	1.40	6.6	0.6	0.60	2.8						
+22.00'	0.000	3.7	2.55	—	1.1	0.85	—						
+24.00	2.000	1.6	2.65	5.3	0.8	0.95	1.9	4.6	2.30	4.6			
+24.00'	0.000		0.80	—		0.40	—	5.0	4.80	—			
+30.00	6.000	2.0	1.00	6.0	1.8	0.90	5.4	6.4	5.70	34.2			
+40.00	10.000	0.9	1.45	14.5	0.7	1.25	12.5	19.7	13.05	130.5			
+50.00	10.000	1.2	1.05	10.5	1.0	0.85	8.5	11.5	15.60	156.0			
+60.00	10.000	1.3	1.25	12.5	1.1	1.05	10.5	9.4	10.45	104.5			
+70.00	10.000		0.65	6.5		0.55	5.5	7.2	8.30	83.0			
+80.00	10.000							6.5	6.85	68.5			
+90.00	10.000								3.25	32.5			
+100.00	10.000												
+110.00	10.000												
合 計	110.00			106.3			67.0			614.7			

池土工－3

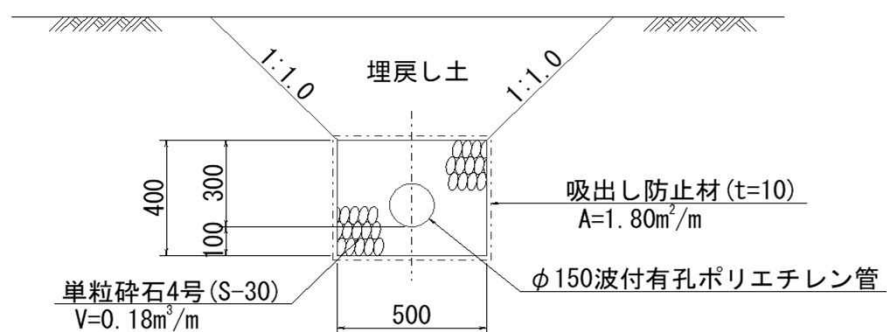
図面番号 3 参照		数 量 計 算 書									NO. 1		
測 点	距 離	切土法面仕上げ			盛土法面仕上げ								
		断 面	平均断面	数 量	断 面	平均断面	数 量	断 面	平均断面	数 量	断 面	平均断面	数 量
B.P	0.000												
+2.70	2.700	1.20	0.600	1.62									
+2.70'	0.000	1.20	1.200	－									
+11.60	8.900	15.70	8.450	75.21									
+14.20	2.600	15.90	15.800	41.08									
+17.30	3.100	9.90	12.900	39.99									
+22.00	4.700	1.20	5.550	26.09									
+22.00'	0.000		0.600	－									
+24.00	2.000												
+24.00'	0.000				3.60	1.800	－						
+30.00	6.000				3.60	3.600	21.60						
+40.00	10.000				3.60	3.600	36.00						
+50.00	10.000				3.60	3.600	36.00						
+60.00	10.000				3.60	3.600	36.00						
+70.00	10.000				3.60	3.600	36.00						
+80.00	10.000				1.80	2.700	27.00						
+90.00	10.000					0.900	9.00						
+100.00	10.000												
+110.00	10.000												
合 計	110.00			183.99			201.60						

	材 名	算 式	数 量	単位
1	◎ 池下流端			
2	・ 池下流端会所柵	図面番号 4-2 参照		
3	コンクリート	$3.10 \times 2.20 \times 2.20 - 2.70 \times 1.80 \times 2.00$ $-(1.00(\text{既設管控除}) + 0.49(\text{BF控除}) + 0.80 \times 0.80) \times 0.20$	4.86	m ³
4	同型枠	$(3.10 + 2.20) \times 2.20 \times 2 + (2.70 + 1.80) \times 2.00 \times 2$ $-(1.00(\text{既設管控除}) + 0.49(\text{BF控除}) + 0.80 \times 0.80) \times 2 + 0.80 \times 0.20 \times 3$	37.54	m ²
5	基礎コンクリート	$3.30 \times 2.40 \times 0.10$	0.79	m ³
6	同型枠	$(3.30 + 2.40) \times 2 \times 0.10$	1.14	m ²
7	基礎材 (t=0.15)	3.30×2.40	7.92	m ²
8	鉄筋 (D13)	別紙鉄筋表参照	216.05	kg
9	足掛金物		6.00	個
10				
11	・ 池下流端取合せ水路	図面番号 4-2 参照		
12	コンクリート	$(1.10 \times 0.95 - 0.80 \times 0.80) \times 2.20$	0.89	m ³
13	同型枠	$(0.95 + 0.80) \times 2 \times 2.20$	7.70	m ²
14	基礎材 (t=0.15)	1.30×2.20	2.86	m ²
15				
16	◎ 池上流端			
17	・ 池上流端隔壁	図面番号 4-3 参照		
18	コンクリート	$(4.80 \times 1.50 - 0.49(\text{BF控除}) + (0.91 + 1.06) / 2 \times 0.10 \times 2) \times 0.30$	2.07	m ³
19	同型枠	$(4.80 \times 1.50 - 0.49(\text{BF控除})) \times 2 + (0.91 + 1.06) / 2 \times 0.10 \times 2 \times 2 + 1.60 \times 0.30 \times 2$	14.77	m ²
20	基礎材 (t=0.15)	5.00×0.50	2.50	m ²
21				
22	・ 池上流端フトン籠工	図面番号 4-3 参照		
23	フトン籠 (L=2000)	$(4.0 - 130 \times 500 \times 1200 \times 2000)$	6.00	個
24	〃 中詰栗石	$0.50 \times 1.20 \times 2.00 \times 0.9 \times 6$	6.48	m ³
25	フトン籠 (L=3000)	$(4.0 - 130 \times 500 \times 1200 \times 3000)$	2.00	個
26	〃 中詰栗石	$0.50 \times 1.20 \times 3.00 \times 0.9 \times 2$	3.24	m ³
27				
28				
29				
30				
31				
32				
33				
34				

数量計算書

数量計算書

集水暗渠



$$A = 1.80 \text{ m}^2/\text{m}$$

φ150波付有孔ポリエチレン管

单粒碎石4号(S-30)
 $V=0.18\text{m}^3/\text{m}$

m当り

床掘	---	(横断図土工を含む)
埋戻	---	(横断図土工を含む)
吸出し防止材	1.80	
単粒碎石	0.18	

図面番号 1・2・4-1 参照

[illegible]

数量計算書

Technical drawing of a bridge structure, showing a cross-section and a plan view.

Cross-section details:

- Top width: 2680
- Concrete lining (コンクリートライニング) width: 875 (each side)
- Bench (ベンチ) width: 800
- Concrete lining (コンクリートライニング) height: 150
- Bench (ベンチ) height: 490
- Concrete lining (コンクリートライニング) slope: 1:1.5
- Concrete lining (コンクリートライニング) base width: 180, 150, 180
- Concrete lining (コンクリートライニング) base height: 100, 100
- Concrete lining (コンクリートライニング) base slope: 1:1.5
- Concrete lining (コンクリートライニング) base width: 180, 150, 180
- Concrete lining (コンクリートライニング) base height: 100, 100
- Concrete lining (コンクリートライニング) base slope: 1:1.5
- Concrete lining (コンクリートライニング) base width: 180, 150, 180
- Concrete lining (コンクリートライニング) base height: 100, 100
- Concrete lining (コンクリートライニング) base slope: 1:1.5
- Concrete lining (コンクリートライニング) base width: 180, 150, 180
- Concrete lining (コンクリートライニング) base height: 100, 100
- Concrete lining (コンクリートライニング) base slope: 1:1.5

Plan view details:

- Top width: 2680
- Concrete lining (コンクリートライニング) width: 875 (each side)
- Bench (ベンチ) width: 800
- Concrete lining (コンクリートライニング) height: 150
- Bench (ベンチ) height: 490
- Concrete lining (コンクリートライニング) slope: 1:1.5
- Concrete lining (コンクリートライニング) base width: 180, 150, 180
- Concrete lining (コンクリートライニング) base height: 100, 100
- Concrete lining (コンクリートライニング) base slope: 1:1.5
- Concrete lining (コンクリートライニング) base width: 180, 150, 180
- Concrete lining (コンクリートライニング) base height: 100, 100
- Concrete lining (コンクリートライニング) base slope: 1:1.5

Table of materials and quantities:

	m 当り	
基礎 砕石	1.050	m ²
敷モルタル	0.026	m ³
B F - 8 0 0	0.500	個 (2.00m/本)
張コンクリート	2.110	m ²

[illegible]

池下流端会所柵鉄筋表

記号	径	一本長	本数	単位重量	一本当り重量	重量	適 用
①	D13	2300	13	0.995	2.289	29.76	
②	D13	3200	9	0.995	3.184	28.66	
③	D13	2300	15	0.995	2.289	34.34	
④	D13	3200	12	0.995	3.184	38.21	
⑤	D13	650	4	0.995	0.647	2.59	
⑥	D13	1150	2	0.995	1.144	2.29	
⑦	D13	2150	34	0.995	2.139	72.73	
⑧	D13	1650	3	0.995	1.642	4.93	
⑨	D13	850	3	0.995	0.846	2.54	
合計	D13					216.05	kg

下流水路土工

図面番号 7 参照		数 量 計 算 書									NO. 1		
測 点	距 離	床掘			埋戻し						旧コン取壊し		
		断 面	平均断面	数 量	断 面	平均断面	数 量	断 面	平均断面	数 量	断 面	平均断面	数 量
B.P	0.000	1.1	—	—	0.8	—	—						
IP.1	1.360	1.0	1.05	1.4	0.8	0.80	1.1						
B.P+8.50	7.140	0.9	0.95	6.8	0.7	0.75	5.4						
IP.2	1.150	0.8	0.85	1.0	0.6	0.65	0.7						
IP.3	4.040	0.8	0.80	3.2	0.6	0.60	2.4						
IP.4	2.870	0.6	0.70	2.0	0.6	0.60	1.7						
IP.5	5.850	0.6	0.60	3.5	0.5	0.55	3.2						
IP.6	2.480	0.6	0.60	1.5	0.5	0.50	1.2						
IP.7	3.110	0.5	0.55	1.7	0.6	0.55	1.7						
IP.8	2.140	0.7	0.60	1.3	0.5	0.55	1.2						
BC.9	6.940	0.3	0.50	3.5	0.4	0.45	3.1						
BC.9'	0.000	0.6	0.45	—	0.8	0.60	—				0.60	0.300	—
SP.9	1.510	1.0	0.80	1.2	0.9	0.85	1.3				0.70	0.650	0.98
SP.9'	0.000	1.1	1.05	—	0.9	0.90	—				0.70	0.700	—
EC.9	1.510	1.3	1.20	1.8	0.8	0.85	1.3				0.60	0.650	0.98
B.P+46.00	5.900	1.5	1.40	8.3	0.9	0.85	5.0				0.30	0.450	2.66
B.P+46.00'	0.000	1.7	1.60	—	0.7	0.80	—				0.20	0.250	—
B.P+51.80	5.800	1.6	1.65	9.6	0.7	0.70	4.1				0.30	0.250	1.45
B.P+51.80'	0.000	0.5	1.05	—	0.3	0.50	—				0.20	0.250	—
IP.10	9.960	0.5	0.50	5.0	0.4	0.35	3.5				0.10	0.150	1.49
BC.11	4.500	0.6	0.55	2.5	0.8	0.60	2.7					0.050	0.23
SP.11	5.750	0.8	0.70	4.0	0.8	0.80	4.6						
EC.11	5.760	1.3	1.05	6.0	0.9	0.85	4.9				0.10	0.050	0.29
IP.12	3.710	1.4	1.35	5.0	1.0	0.95	3.5				0.10	0.100	0.37
B.P+83.50	2.020	1.8	1.60	3.2	1.0	1.00	2.0				0.10	0.100	0.20
合 計	83.50			72.5			54.6						8.65

下流水路(L-1型水路)

図面番号 8-1 参照		数 量 計 算 書									NO. 1		
測 点	距 離	コンクリート			型枠						鉄筋(D13)		
		断 面	平均断面	数 量	断 面	平均断面	数 量	断 面	平均断面	数 量	断 面	平均断面	数 量
B.P	0.000	0.24	—	—	1.95	—	—				12.14	—	—
IP.1	1.360	0.24	0.240	0.33	1.95	1.950	2.65				12.14	12.140	16.51
B.P+8.50	7.140	0.24	0.240	1.71	1.95	1.950	13.92				12.14	12.140	86.68
IP.2	1.150	0.24	0.240	0.28	1.95	1.950	2.24				12.14	12.140	13.96
IP.3	4.040	0.24	0.240	0.97	1.95	1.950	7.88				12.14	12.140	49.05
IP.4	2.870	0.24	0.240	0.69	1.95	1.950	5.60				12.14	12.140	34.84
IP.5	5.850	0.24	0.240	1.40	1.95	1.950	11.41				12.14	12.140	71.02
IP.6	2.480	0.24	0.240	0.60	1.95	1.950	4.84				12.14	12.140	30.11
IP.7	3.110	0.24	0.240	0.75	1.95	1.950	6.06				12.14	12.140	37.76
IP.8	2.140		0.120	0.26		0.975	2.09					6.070	12.99
BC.9	6.940												
BC.9'	0.000												
SP.9	1.510												
SP.9'	0.000												
EC.9	1.510												
B.P+46.00	5.900												
B.P+46.00'	0.000												
B.P+51.80	5.800												
B.P+51.80'	0.000												
IP.10	9.960												
BC.11	4.500												
SP.11	5.750												
EC.11	5.760												
IP.12	3.710												
B.P+83.50	2.020												
合 計	83.50			6.99			56.69						352.92

下流水路(L-2型水路)

図面番号 8-1 参照		数 量 計 算 書									NO. 1		
測 点	距 離	コンクリート			型枠						鉄筋(D13)		
		断 面	平均断面	数 量	断 面	平均断面	数 量	断 面	平均断面	数 量	断 面	平均断面	数 量
B.P	0.000												
IP.1	1.360												
B.P+8.50	7.140												
IP.2	1.150												
IP.3	4.040												
IP.4	2.870												
IP.5	5.850												
IP.6	2.480												
IP.7	3.110												
IP.8	2.140	0.25	0.125	0.27	1.65	0.825	1.77				13.33	6.665	14.26
BC.9	6.940	0.25	0.250	1.74	1.65	1.650	11.45				13.33	13.330	92.51
BC.9'	0.000		0.125	-		0.825	-					6.665	-
SP.9	1.510												
SP.9'	0.000												
EC.9	1.510												
B.P+46.00	5.900												
B.P+46.00'	0.000												
B.P+51.80	5.800												
B.P+51.80'	0.000												
IP.10	9.960												
BC.11	4.500												
SP.11	5.750												
EC.11	5.760												
IP.12	3.710												
B.P+83.50	2.020												
合 計	83.50			2.01			13.22						106.77

下流水路(U-1型水路)

図面番号 8-2 参照		数 量 計 算 書									NO. 1		
測 点	距 離	コンクリート			型枠						鉄筋(D13)		
		断 面	平均断面	数 量	断 面	平均断面	数 量	断 面	平均断面	数 量	断 面	平均断面	数 量
B.P	0.000												
IP.1	1.360												
B.P+8.50	7.140												
IP.2	1.150												
IP.3	4.040												
IP.4	2.870												
IP.5	5.850												
IP.6	2.480												
IP.7	3.110												
IP.8	2.140												
BC.9	6.940												
BC.9'	0.000	0.43	0.215	-	3.36	1.680	-				22.81	11.405	-
SP.9	1.510	0.43	0.430	0.65	3.30	3.330	5.03				22.81	22.810	34.44
SP.9'	0.000		0.215	-		1.650	-					11.405	-
EC.9	1.510												
B.P+46.00	5.900												
B.P+46.00'	0.000												
B.P+51.80	5.800												
B.P+51.80'	0.000												
IP.10	9.960												
BC.11	4.500												
SP.11	5.750												
EC.11	5.760												
IP.12	3.710												
B.P+83.50	2.020												
合 計	83.50			0.65			5.03						34.44

下流水路(U-2型水路)-1

図面番号 8-2 参照		数 量 計 算 書									NO. 1		
測 点	距 離	水路コンクリート			型 枠			エラストイト			鉄筋(D13)		
		断 面	平均断面	数 量	断 面	平均断面	数 量	断 面	平均断面	数 量	断 面	平均断面	数 量
B.P	0.000												
IP.1	1.360												
B.P+8.50	7.140												
IP.2	1.150												
IP.3	4.040												
IP.4	2.870												
IP.5	5.850												
IP.6	2.480												
IP.7	3.110												
IP.8	2.140												
BC.9	6.940												
BC.9'	0.000												
SP.9	1.510												
SP.9'	0.000	0.45	0.225	-	2.76	1.380	-	0.30	0.150	-	36.06	18.030	-
EC.9	1.510	0.45	0.450	0.68	2.76	2.760	4.17	0.30	0.300	0.45	36.06	36.060	54.45
B.P+46.00	5.900	0.45	0.450	2.66	2.76	2.760	16.28	0.30	0.300	1.77	36.06	36.060	212.75
B.P+46.00'	0.000		0.225	-		1.380	-		0.150	-		18.030	-
B.P+51.80	5.800												
B.P+51.80'	0.000												
IP.10	9.960												
BC.11	4.500												
SP.11	5.750												
EC.11	5.760												
IP.12	3.710												
B.P+83.50	2.020												
合 計	83.50			3.34			20.45			2.22			267.20

下流水路(U-2型水路)-2

図面番号 8-2 参照		数 量 計 算 書									NO. 1		
測 点	距 離	床版コンクリート			型枠			鉄筋(D13)					
		断 面	平均断面	数 量	断 面	平均断面	数 量	断 面	平均断面	数 量	断 面	平均断面	数 量
B.P	0.000												
IP.1	1.360												
B.P+8.50	7.140												
IP.2	1.150												
IP.3	4.040												
IP.4	2.870												
IP.5	5.850												
IP.6	2.480												
IP.7	3.110												
IP.8	2.140												
BC.9	6.940												
BC.9'	0.000												
SP.9	1.510												
SP.9'	0.000	0.20	0.100	-	1.36	0.680	-	17.24	8.620	-			
EC.9	1.510	0.20	0.200	0.30	1.36	1.360	2.05	17.24	17.240	26.03			
B.P+46.00	5.900	0.20	0.200	1.18	1.36	1.360	8.02	17.24	17.240	101.72			
B.P+46.00'	0.000		0.100	-		0.680	-		8.620	-			
B.P+51.80	5.800												
B.P+51.80'	0.000												
IP.10	9.960												
BC.11	4.500												
SP.11	5.750												
EC.11	5.760												
IP.12	3.710												
B.P+83.50	2.020												
合 計	83.50			1.48			10.07			127.75			

下流水路(1型擁壁)

図面番号 7,8-3 参照

数 量 計 算 書

NO. 1

測 点	距 離	擁壁コンクリート(左岸)			型枠(左岸)			擁壁コンクリート(右岸)			型枠(右岸)		
		断 面	平均断面	数 量	断 面	平均断面	数 量	断 面	平均断面	数 量	断 面	平均断面	数 量
B.P	0.000												
IP.1	1.360												
B.P+8.50	7.140												
IP.2	1.150												
IP.3	4.040												
IP.4	2.870												
IP.5	5.850												
IP.6	2.480												
IP.7	3.110												
IP.8	2.140												
BC.9	6.940												
BC.9'	0.000												
SP.9	1.510												
SP.9'	0.000												
EC.9	1.510												
B.P+46.00	5.900												
B.P+46.00'	0.000							0.20	0.100	-	1.50	0.750	-
B.P+51.80	5.800							0.20	0.200	1.16	1.50	1.500	8.70
B.P+51.80'	0.000							0.20	0.200	-	1.50	1.500	-
IP.10	9.960	0.20	0.100	1.00	1.50	0.750	7.47	0.20	0.200	1.99	1.50	1.500	14.94
BC.11	4.500	0.20	0.200	0.90	1.50	1.500	6.75	0.20	0.200	0.90	1.50	1.500	6.75
SP.11	5.750	0.20	0.200	1.15	1.50	1.500	8.63	0.20	0.200	1.15	1.50	1.500	8.63
EC.11	5.760	0.20	0.200	1.15	1.50	1.500	8.64	0.20	0.200	1.15	1.50	1.500	8.64
IP.12	3.710	0.20	0.200	0.74	1.50	1.500	5.57	0.20	0.200	0.74	1.50	1.500	5.57
B.P+83.50	2.020	0.24	0.220	0.44	1.70	1.600	3.23	0.24	0.220	0.44	1.70	1.600	3.23
合 計	83.50			5.38			40.29			7.53			56.46

下流水路(2型擁壁・張コン)

図面番号 7,8-3 参照		数 量 計 算 書									NO. 1		
測 点	距 離	擁壁コンクリート(左岸)			型枠(左岸)						張りコンクリート(左岸)		
		断 面	平均断面	数 量	断 面	平均断面	数 量	断 面	平均断面	数 量	断 面	平均断面	数 量
B.P	0.000												
IP.1	1.360												
B.P+8.50	7.140												
IP.2	1.150												
IP.3	4.040												
IP.4	2.870												
IP.5	5.850												
IP.6	2.480												
IP.7	3.110												
IP.8	2.140												
BC.9	6.940												
BC.9'	0.000												
SP.9	1.510												
SP.9'	0.000												
EC.9	1.510												
B.P+46.00	5.900												
B.P+46.00'	0.000	0.38	0.190	-	2.22	1.110	-				0.50	0.250	-
B.P+51.80	5.800	0.48	0.430	2.49	2.65	2.435	14.12				0.70	0.600	3.48
B.P+51.80'	0.000		0.240	-		1.325	-					0.350	-
IP.10	9.960												
BC.11	4.500												
SP.11	5.750												
EC.11	5.760												
IP.12	3.710												
B.P+83.50	2.020												
合 計	83.50			2.49			14.12						3.48

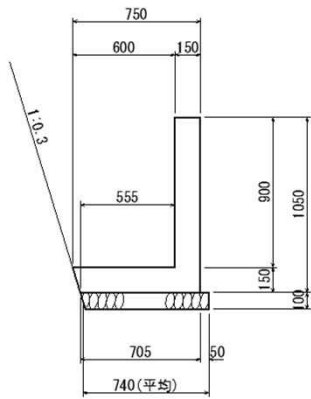
下流水路敷コン・基礎碎石

<div> <div>図面番号 7,8-3 参照</div> <div>数量計算書</div> <div>NO. 1</div> </div>													
測 点	距 離	水路敷コンクリート(平均幅)			水路基礎碎石								
		断 面	平均断面	数 量	断 面	平均断面	数 量	断 面	平均断面	数 量	断 面	平均断面	数 量
B.P	0.000				0.74	—	—						
IP.1	1.360				0.74	0.740	1.01						
B.P+8.50	7.140				0.74	0.740	5.28						
IP.2	1.150				0.74	0.740	0.85						
IP.3	4.040				0.74	0.740	2.99						
IP.4	2.870				0.74	0.740	2.12						
IP.5	5.850				0.74	0.740	4.33						
IP.6	2.480				0.74	0.740	1.84						
IP.7	3.110				0.74	0.740	2.30						
IP.8	2.140				0.94	0.840	1.80						
BC.9	6.940				0.94	0.940	6.52						
BC.9'	0.000				1.43	1.185	—						
SP.9	1.510				1.46	1.445	2.18						
SP.9'	0.000				1.46	1.460	—						
EC.9	1.510				1.46	1.460	2.20						
B.P+46.00	5.900				1.46	1.460	8.61						
B.P+46.00'	0.000	0.84	0.420	—	1.72	1.590	—						
B.P+51.80	5.800	0.84	0.840	4.87	1.83	1.775	10.30						
B.P+51.80'	0.000	0.84	0.840	—	1.18	1.505	—						
IP.10	9.960	0.84	0.840	8.37	1.18	1.180	11.75						
BC.11	4.500	0.86	0.850	3.83	1.66	1.420	6.39						
SP.11	5.750	0.86	0.860	4.95	1.66	1.660	9.55						
EC.11	5.760	0.86	0.860	4.95	1.66	1.660	9.56						
IP.12	3.710	0.86	0.860	3.19	1.66	1.660	6.16						
B.P+83.50	2.020	1.46	1.160	2.34	2.32	1.990	4.02						
合 計	83.50			32.50			99.76						

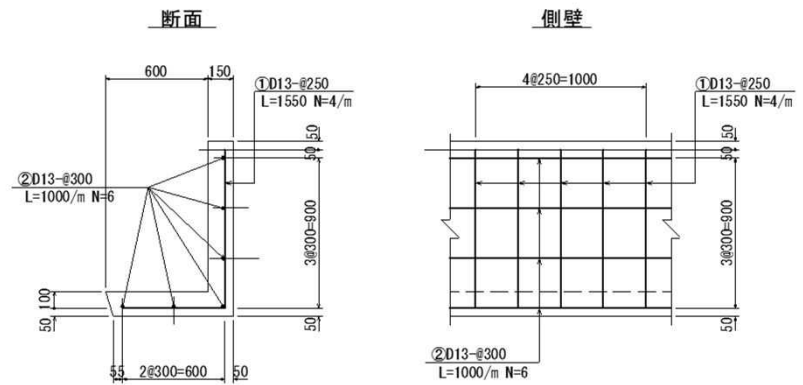
数量計算書

L-1 型水路

標準断面図



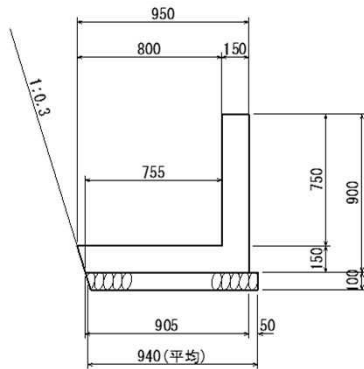
配筋図

[illegible]

数量計算書

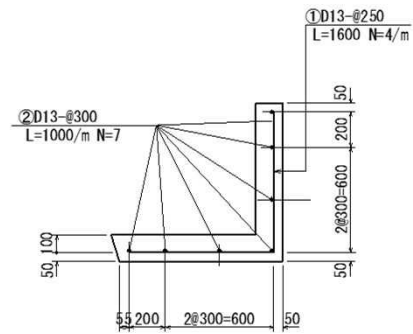
L-2 型水路

標準断面図

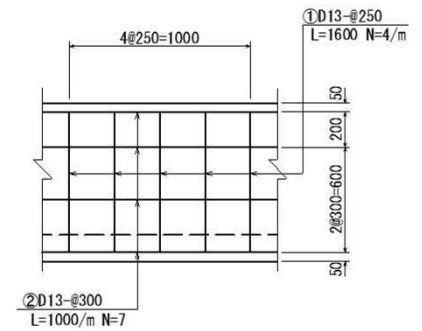


配筋図

断面



側壁



m当り

図面番号

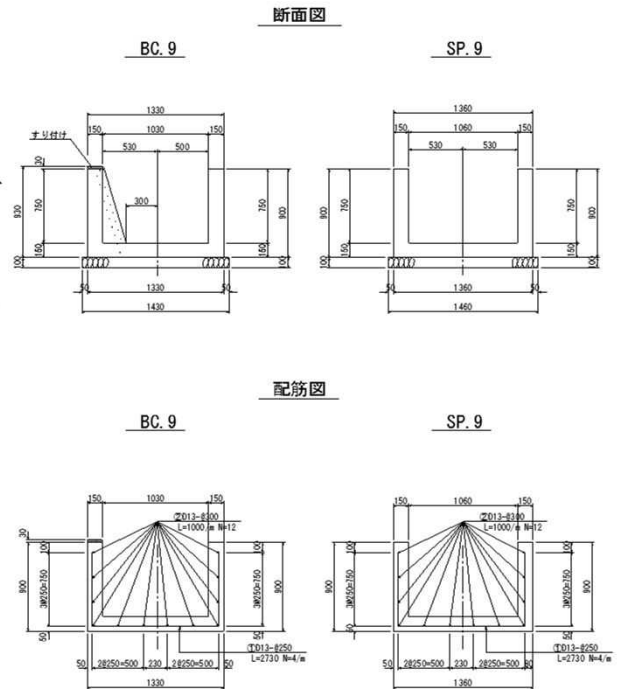
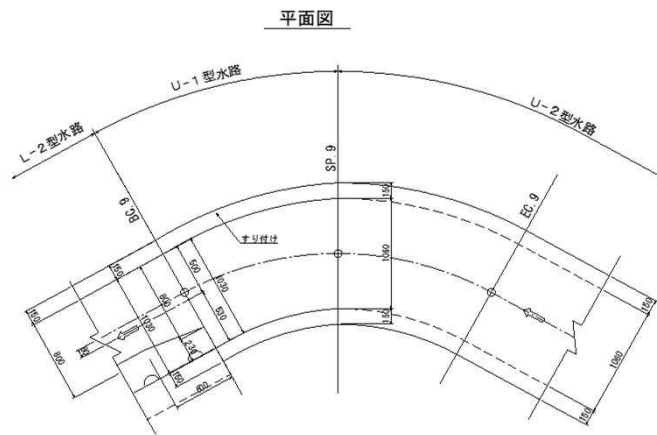
8-1

参照

[illegible]

数量計算書

U-1 型水路

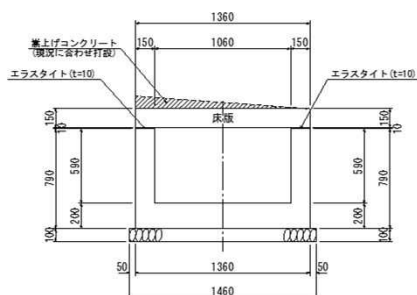
[illegible]

下流水路

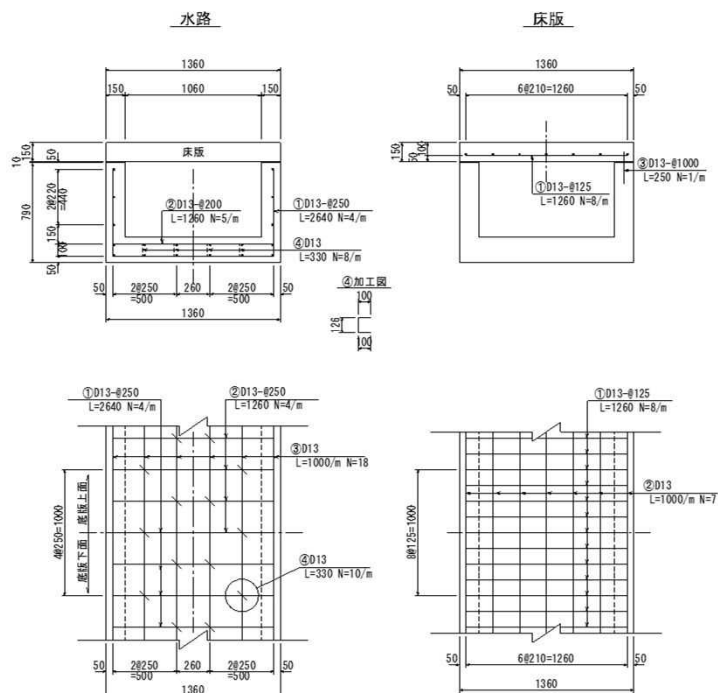
数量計算書

U-2型水路

断面図



配筋図



m当り

図面番号 8-2 参照

材 名	算 式	数 量	単 位
		m当り	
・ 水路			
コンクリート	$1.36 \times 0.79 - 1.06 \times 0.59$	0.45	m ³
型枠	$(0.79 + 0.59) \times 2$	2.76	m ²
基礎碎石	横断面参照	---	m ²
鉄筋 (D13)	$(2.64 \times 4 + 1.26 \times 4 + 1.00 \times 18 + 0.33 \times 8) \times 0.995$	36.06	kg
エラストイト	0.15×2	0.30	m ²
・ 床版			
コンクリート	1.36×0.15	0.20	m ³
型枠	$0.15 \times 2 + 1.06$	1.36	m ²
鉄筋 (D13)	$(1.26 \times 8 + 1.00 \times 7 + 0.25 \times 1) \times 0.995$	17.24	kg

下流水路コンクリート舗装

[illegible]